



CONSUELO SANAVIA
IGIENISTA DENTALE

Dott.ssa Consuelo Sanavia

Laureata in Igiene Dentale , docente e tutor clinico presso l'Università di Genova e docente al Master di 1° Livello di tecnologie Avanzate in Igiene Orale presso la Sapienza di Roma.

Costruisce questo corso grazie alla pluriennale esperienza clinica e dopo aver collaborato in studi specializzati in parodontologia ed implantoprotesi. L'esperienza di insegnamento le permette di sviluppare tecniche didattiche efficaci e di immediato apprendimento.

Nel 2015 incontra la collega, ricercatrice Susan Wingrove, con la quale approfondisce le nuove conoscenze in ambito del mantenimento perimplantare e delle superfici protesiche.

Autrice di testi, proutari, articoli scientifici e monografie specifiche per operatori odontoiatrici e relatrice in differenti ambiti del settore.

Crede in una clinica basata sulle evidenze scientifiche ma attenta al cambiamento e sviluppa protocolli clinici aggiornati che puntano all'ottimizzazione dei tempi, qualità e benessere dell'operatore.

Uno dei suoi motti:

"Nessuno strumento o materiale può fare miracoli come il cervello di chi li usa"

www.consuelosanavia.it

Con il contributo non condizionante di:



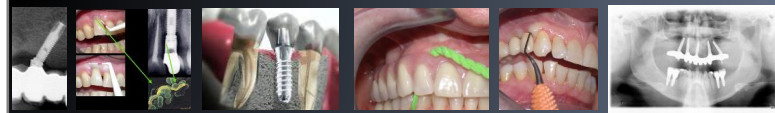
MEETING PLANNER

Provider ECM Nazionale Accreditato n. 2516

Via Alberotanza, 5 - 70125 BARI

TEL. 080.9905360 - FAX 080.9905359 - 080.2140203

E-mail: info@meeting-planner.it - www.meeting-planner.it



CORSO TEORICO PRATICO

IL MANTENIMENTO PERIMPLANTARE DI SUCCESSO: "IL CAMBIAMENTO"

Protocolli clinici, Evidenza Scientifica e
Strumentazione Specifica rivolto a
Igienisti Dentali e Odontoiatri

ASTI

30 settembre 2017
Hotel Aleramo Via
Emanuele Filiberto 13,
Asti

ORISTANO

7 ottobre 2017
Hotel Mistral 2
Via XX Settembre, 34
Oristano

LUCCA

4 novembre 2017
(sede da definire)

UDINE

25 novembre 2017
(sede da definire)

Relatore: Dott.ssa Consuelo Sanavia

COSA TRATTEREMO

- Dall'evoluzione dell'implantologia alla biologia implantare
- Come si differenziano le strutture protesiche
- Gli aspetti clinici fondamentali per il riconoscimento delle complicanze: "I 5 step per il mantenimento di successo"

CI ADDENTREREMO

Nella gestione dei tessuti molli quale sigillo fondamentale dell'infezione batterica e come garantirne il mantenimento igienico domiciliare con tecnica tailor made.

Con il Supporto delle linee guida internazionali risolveremo le frequenti domande:

- Come e quando si deve sondare?
- Come e quando si condivide la gestione delle protesi mobili avvitate con l'odontoiatra?
- Quale supporto da l'ID dei protocolli radiografici?
- Come si capisce in maniera oggettiva quando c'è una complicanza?
- Fino a dove e come può intervenire l'Igienista Dentale?
- In quali casi i pazienti devono essere inviati all'odontoiatra?
- Qual è il limite tra mantenimento e terapia?
- Quali strumenti e materiali si utilizzano oggi su impianti e protesi?
- Le terapie aggiuntive, come e perché?

LA PRATICA

Esercitazioni di lettura delle radiografie

Tecnica di sondaggio

Tecniche di palpazione e stimolazione dei tessuti molli

Strumentazione manuale ed utilizzo delle curette in titanio

Strumentazione ultrasonica (sessioni video o in vitro)

IL CORSO

Durata: 1 giorno

Orari: dalle 9.00 alle 18.30

Quote di partecipazione:

183 euro (150,81 + Iva) per le iscrizioni effettuate almeno 30 giorni prima della data del corso

244 euro (200 + Iva) per le iscrizioni effettuate almeno 14 giorni prima della data del corso

Sconto del 15% per Igienista Dentale e Odontoiatra dello stesso team

Il corso comprende:

Blocchi e penne – modelli didattici specifici – strumenti per le parti pratiche – le dispense specifiche – attestato di frequenza – spuntino di frutta fresca e acqua

Modalità di iscrizione:

Online - www.meeting-palmer.it, sezione "calendario eventi" e selezionando la data del corso.

Segreteria Meeting Planner – Tel 080.9905360

Modalità di pagamento:

- Bonifico bancario intestato a Meeting Planner
Unicredit Banca IBAN: IT21X0200804024000010278286
BIC SWIFT: UNCRITM1H04

Causale: Corso Mantenimento Sanavia (sede e data)

Rimborsi: In caso di impossibilità a partecipare, è previsto un rimborso dell'80% della quota versata o un bonus del 100% su altro corso presentato dalla **Dr.ssa Sanavia**

